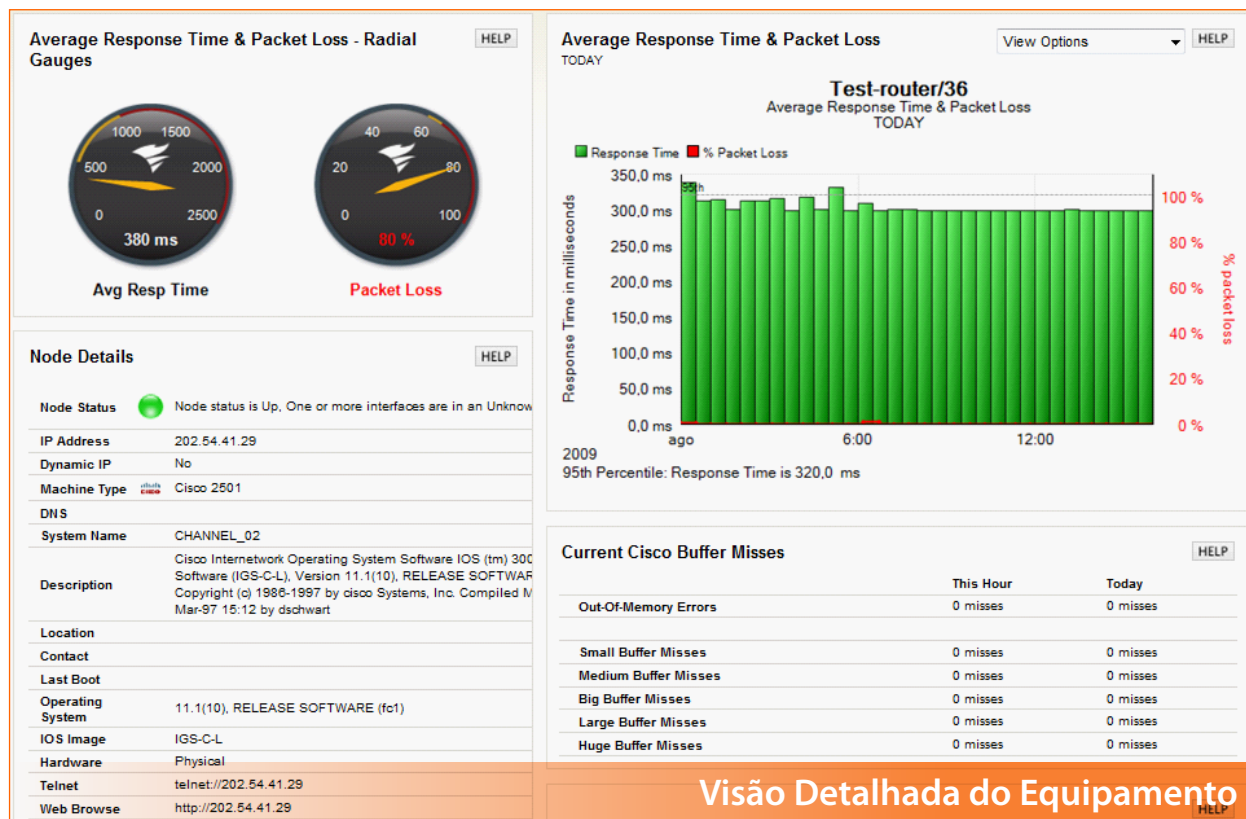


Gerenciamento Remoto Pró-Ativo

A IPconnection do Brasil é uma empresa voltada a Projetos e Serviços em TI e oferece soluções de ponta nas áreas de telecomunicações, redes de informática e cabeamento estruturado, além de elaboração, gerenciamento e implantação de projetos. Assumimos toda a responsabilidade pelo gerenciamento da implementação de todas as fases do projeto. Assim, você pode ficar tranquilo e se concentrar no que realmente importa: seus negócios.

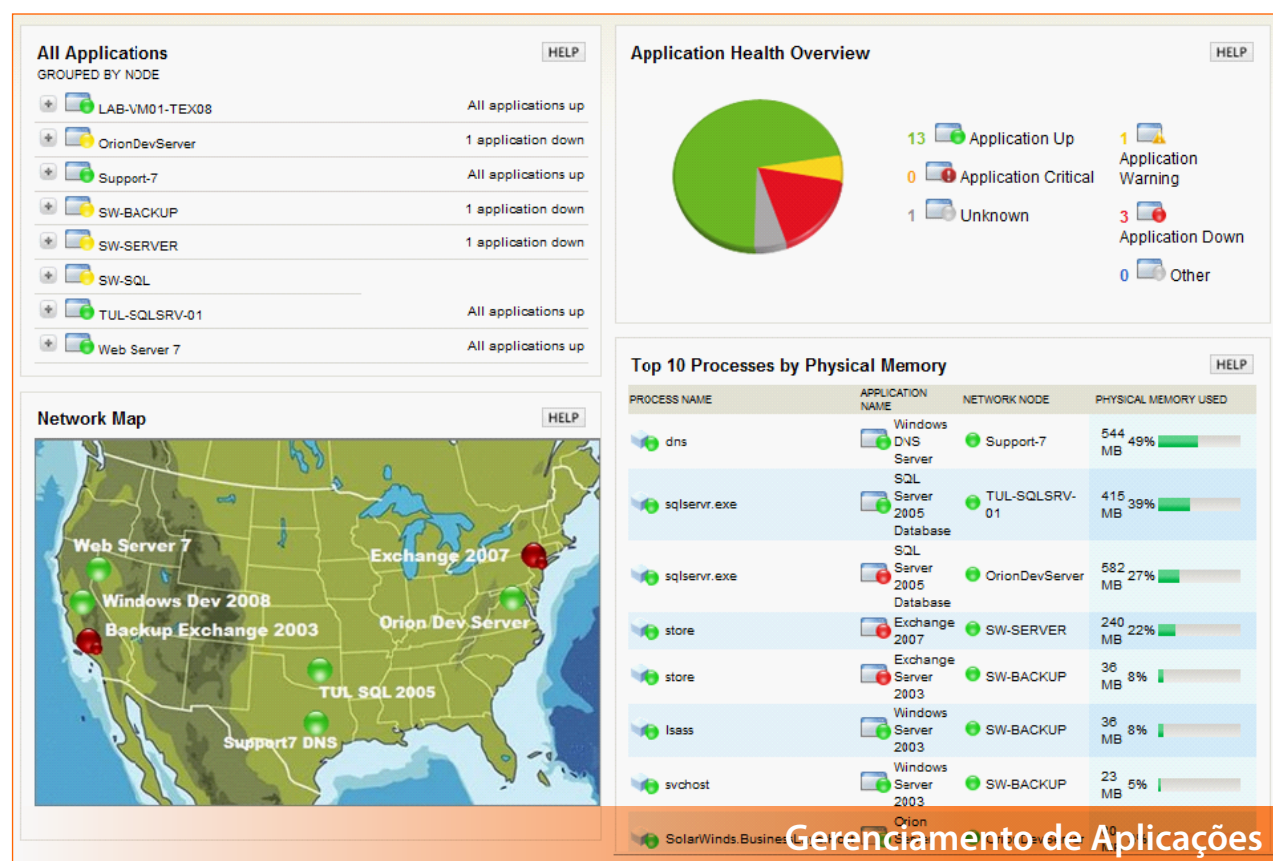
As Soluções de Gerenciamento da IPconnection oferecem a forma mais efetiva de gerenciar proativamente a infraestrutura de TI de sua empresa. Através de softwares de coleta de informações por SNMP, ICMP, RMON e Netflow, é possível identificar as aplicações ou sistemas com degradação de performance, ou ainda as futuras interrupções antes mesmo que afetem seus usuários.



Gerenciamento Remoto Pró-Ativo

Objetivos

- O Gerenciamento de Redes e Telecom da IPconnection tem o objetivo de atuar Pró-Ativamente no Cliente
- Gerenciamento Remoto pela Equipe Técnica da IPconnection
- Manter o Ambiente do Cliente o mais Disponível possível
- O Cliente pode Focar melhor no seu Negócio
- Aumento de Produtividade



The screenshot displays the SolarWinds Business Monitor Agent (BMA) interface, which provides a comprehensive overview of application health and network status. The interface is divided into several key sections:

- All Applications:** A list of applications grouped by node, showing their status (up or down) and the number of affected applications. For example, 'LAB-VM01-TEX08' has all applications up, while 'OrionDevServer' has 1 application down.
- Application Health Overview:** A pie chart and summary statistics showing the overall health of applications. The summary indicates: 13 Application Up, 0 Application Critical, 1 Unknown, 1 Application Warning, 3 Application Down, and 0 Other.
- Network Map:** A geographical map of the United States with various server locations marked, including 'Web Server 7', 'Exchange 2007', 'Windows Dev 2008', 'Backup Exchange 2003', 'Orion Dev Server', 'TUL SQL 2005', and 'Support7 DNS'.
- Top 10 Processes by Physical Memory:** A table listing the top 10 processes by physical memory usage across different network nodes. The table includes columns for Process Name, Application Name, Network Node, and Physical Memory Used.

PROCESS NAME	APPLICATION NAME	NETWORK NODE	PHYSICAL MEMORY USED
dns	Windows DNS Server	Support-7	544 MB (49%)
sqlservr.exe	SQL Server 2005 Database	TUL-SQLSRV-01	415 MB (39%)
sqlservr.exe	SQL Server 2005 Database	OrionDevServer	582 MB (27%)
store	Exchange 2007	SW-SERVER	240 MB (22%)
store	Exchange Server 2003	SW-BACKUP	36 MB (8%)
lsass	Windows Server 2003	SW-BACKUP	36 MB (8%)
svchost	Windows Server 2003	SW-BACKUP	23 MB (5%)

SolarWinds Business Monitor Agent

Gerenciamento de Aplicações

Gerenciamento Remoto Pró-Ativo

Solução Customizada Para o Cliente

Network Summary

All Nodes - Tree View (AJAX) MANAGE NODES HELP

- [Unknown]
- 3Com
- Adtran
- American Power Conversion Corp.
- Aruba Networks Inc
- Cisco
- Compatible Systems Corp.
- Dell Computer Corporation
- Extreme Networks
- FlowPoint Corporation
- Foundry Networks, Inc.
- HP
- Juniper Networks
- Linux
- Multi-Tech Systems, Inc.
- net-snmp
- Northern Telecom
- Riverbed
- Samsung Group
- U.S. Robotics, Inc.
- VMware Inc.
- Windows
- ZyXEL Communications Corp.

Network Map HELP

World map showing nodes in San Francisco, New York, London, Bangalore, Singapore, Sao Paulo, and Sydney.

CGR Dashboard

Valores Cobrados por: Dispositivo, Interface e Aplicação.

Node Interfaces HELP

STATUS	INTERFACE	TRAFFIC IN	TRAFFIC OUT
●	WAN Link (J-Flow)	13,08 Mbps	4,97 Mbps

Top 10 Applications HELP

LAST 24 HOURS

World Wide Web HT, Microsoft-SQL-Ser..., Unmonitored traffic, Microsoft-DS (445), Others

APPLICATION	TOTAL BYTES	TOTAL PACKETS	PERCENT
World Wide Web HTTP (80)	523,5 Mbytes	1,1779 M packets	53,39%
Microsoft-SQL-Server (1433)	183,9 Mbytes	533,539 K packets	18,76%
Unmonitored traffic	134,6 Mbytes	329,768 K packets	13,73%
Microsoft-DS (445)	50,3 Mbytes	207,142 K packets	5,13%
imap4 protocol over TLS/SSL (593)	27,5 Mbytes	67,823 K packets	2,8%
Lightweight Directory Access Protocol	14,8 Mbytes	76,202 K	1,71%

Top 5 Endpoints HELP

LAST 24 HOURS

Stacked bar chart showing traffic distribution for top 5 endpoints.

ENDPOINT	TOTAL BYTES	TOTAL PACKETS	PERCENT
youtube.com (208.65.153.238)	385,6 Mbytes	861,117 K packets	51,03%
ORACLE-HR	109,4 Mbytes	230,142 K packets	14,48%
SALESSQL	102,3 Mbytes	299,046 K packets	13,53%
ACC-SQL04	85,3 Mbytes	254,742 K packets	11,29%
email.corp.hdq	73,1 Mbytes	405,901 K packets	9,67%

Relatório de Netflow

Gerenciamento por: SNMPv1, SNMPv2, SNMPv3, Netflow e ICMP.

Maiores informações visite nosso site ou entre em contato via IP Phone: +55 11 2138-1000

www.ipconnection.com.br